



T.C İZMİR KARABAĞLAR BELEDİYESİ

OTURDUĞUM EV DEPREME KARŞI GÜVENLİ Mİ?



Binanızda çatlaklar oluşuyor veya mevcut çatlakların boyutu artıyorsa,



Binanızın herhangi bir yapı elemanında (temel, perde, kolon, kiriş) paslı demirleri görüyorsanız,



Binada kullanım değişikliği, taşıyıcı sisteme müdahale vb. kapsamlı bir tadilat yapılmışsa,



Binanızda içeriden veya dışarıdan gözle görülür bir eğiklik olması,



Durumlarından bir veya birkaçını gözlemliyorsanız, bu şüphelerinizi gidermek için;

Belediyemizden binanızın onaylı mimari projesi ile betonarme projesi ve hesaplarını ile zemin etüt raporu (varsa) temin ederek İnşaat Mühendisleri Odası'na kayıtlı ve yapı alanında uzman İnşaat Mühendisliği bürosuna başvurun.



T.C İZMİR KARABAĞLAR BELEDİYESİ

BİNA DURUM TESPİT RAPORU

Yapı alanında uzman İnşaat Mühendisi tarafından yapılacak olan gözlemsel incelemede;



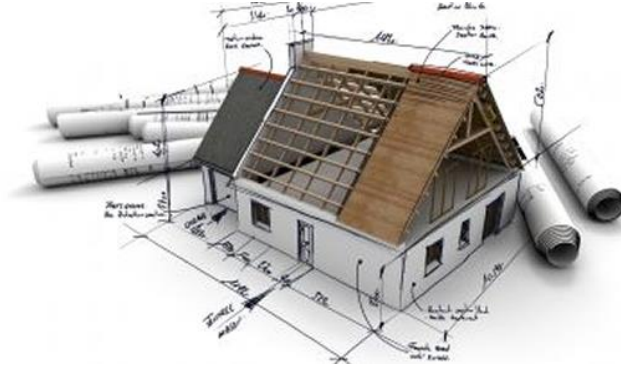
Yapınızın projesine uygun olarak yapılıp yapılmadığı kontrol edilir.



Mevcut çatlakların yeri ve durumu tespit edilir.



Binada yatay hareketin olup olmadığı şüphesi değerlendirilir.



Gözlemsel inceleme sonrasında, yapınızın depreme karşı dayanıklı olup olmadığı konusunda, Türkiye Bina Deprem Yönetmeliği Bölüm 15'de belirtilen hükümlere uygun olarak "Bina Performans Analizi" yapılır.



T.C İZMİR KARABAĞLAR BELEDİYESİ

BİNA PERFORMANS ANALİZİ

Yapılacak Bina Performans Analizi için;



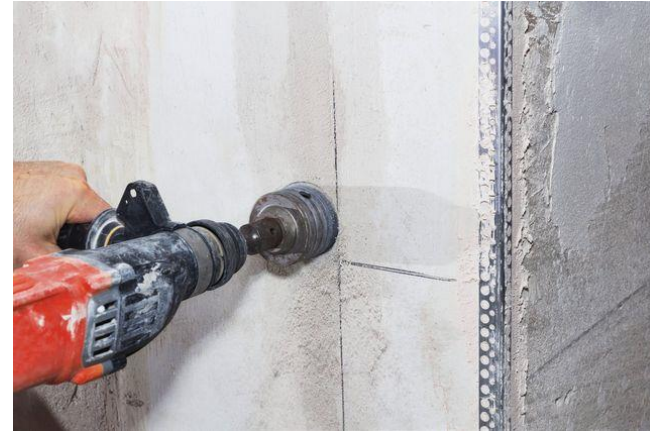
Zemin etüt veri raporu
ve geoteknik rapor
hazırlanır.



Detaylı röleve çalışması
yapılır.



Binanızdan yönetmelikte
belirtilen sayıda karot
numunesi alınır..





T.C İZMİR KARABAĞLAR BELEDİYESİ

BİNA PERFORMANS ANALİZİ

Yapılacak Bina Performans Analizi için;



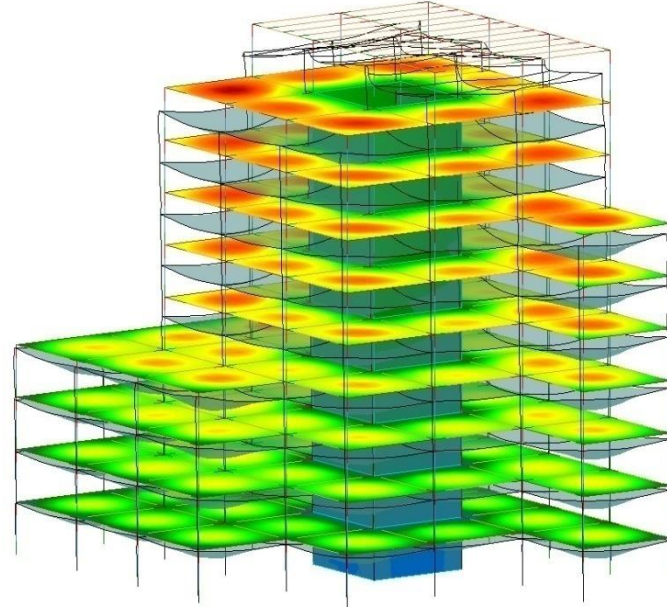
Binanızdan yönetmelikte belirtilen sayıda ve oranda donatı tespiti yapılır.



Tüm veriler kullanılarak binanız bilgisayar ortamında modellenerek performans analizi yapılır ve sonuçları yönetmelik hükümlerine göre değerlendirilir.



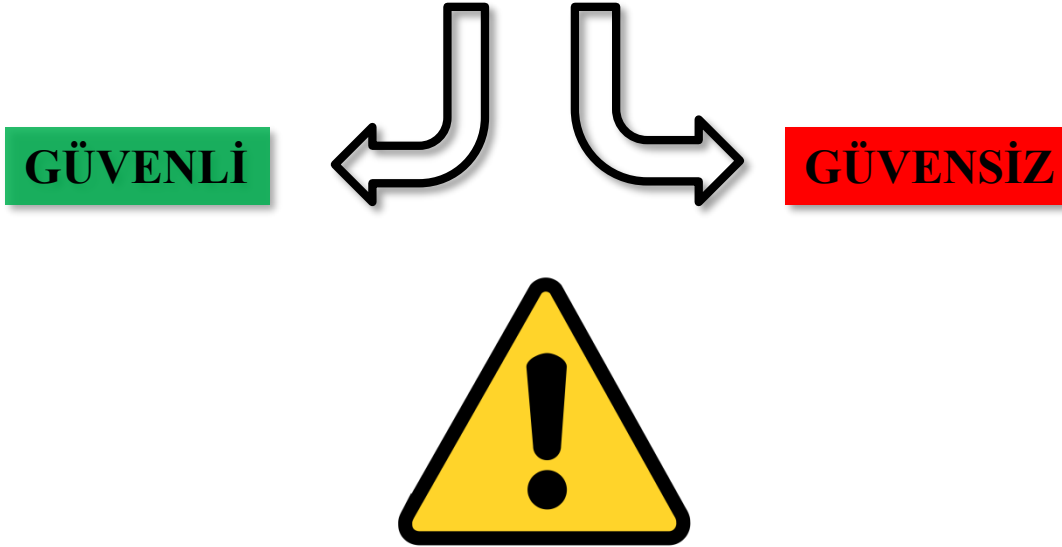
Binanızın yapı performans analizinin sonuçları, üniversitelerin İnşaat Mühendisliği Bölümü Yapı Anabilim Dalı'nda görev yapan bir öğretim üyesi tarafından da kontrol edilmelidir.





T.C İZMİR KARABAĞLAR BELEDİYESİ

BİNA PERFORMANS ANALİZİNİN SONUCU



Bina performans analizi sonucunda yapınız deprem etkilerine karşı güvensiz olarak belirlenirse; bina güçlendirme veya yeniden yapım senaryolarını mümkün olan en kısa sürede değerlendirerek güvenli yapı kullanımı sağlanmalıdır.



T.C İZMİR KARABAĞLAR BELEDİYESİ

DİKKAT



Binanızdan alınacak beton karot numunesine ait sonuçlar veya herhangi bir jeofizik arazi deneyinin sonucu yapınızın depreme karşı dayanıklı olup olmadığı ile ilgili tek başına bilgi veremez.

6306 Sayılı Kentsel Dönüşüm Kanunu kapsamında “Riskli Yapıların Tespit Edilmesine İlişkin Esaslar”a göre yapılan “riskli yapı analizi” yapınızın deprem performansı hakkında bilgi vermez.

Yapınızın depreme dayanıklı olup olmadığı ile ilgili değerlendirme, sadece Türkiye Bina Deprem Yönetmeliği Bölüm 15’de belirtilen hükümlere uygun yapılmış performans analizi sonuçlarına göre yapılabilir.



T.C İZMİR KARABAĞLAR BELEDİYESİ

GÜÇLENDİRME

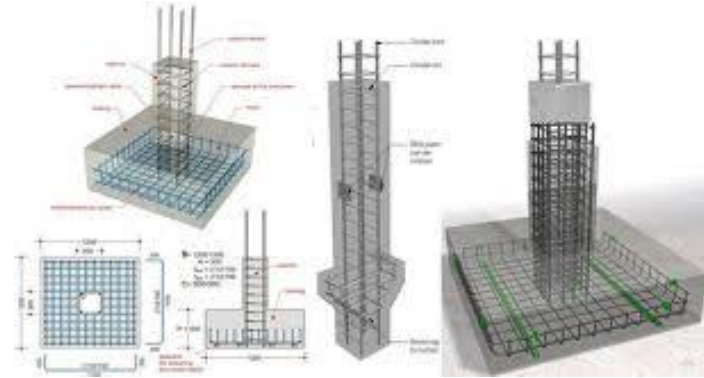
Güçlendirme Kararı Almanız Halinde;



Performans analizi sonuçları doğrultusunda yapılacak güçlendirme hesabı sonrası taşıyıcı sistemin güçlendirilecek elemanları belirlenerek güçlendirme projesi hazırlanır ve belediyemize güçlendirme ruhsatı başvurusunda bulunulur.



Hazırlanan güçlendirme projesi üniversitelerin İnşaat Mühendisliği Bölümü Yapı Anabilim Dalı'nda görev yapan bir öğretim üyesi tarafından da kontrol edilmelidir.





T.C İZMİR KARABAĞLAR BELEDİYESİ

GÜÇLENDİRME

Güçlendirme Kararı Almanız Halinde;



Güçlendirme projesine göre yapınızın mimar projesi etkileneceğinden, binanızın mimar müellifi tarafından mimari proje üzerinde gerekli değişiklikler yapılmalıdır.



Güçlendirme projesine göre yapınızın mekanik ve elektrik projeleri de etkileneceğinden, binanızın ilgili meslek odası büro tesciline sahip Makine ve Elektrik Mühendisleri tarafından gerekli değişiklikler yapılmalıdır.



Güçlendirme projelerinin bir yapı denetim firması tarafından proje ve uygulamasının kontrol edilmesi zorunludur.



T.C İZMİR KARABAĞLAR BELEDİYESİ

DİKKAT



Türkiye Bina Deprem Yönetmeliği'ne uygun olarak hazırlanan güçlendirme projesi dışında yapınızın taşıyıcı sistemine “güçlendirme” adı altında yapılacak hiçbir uygulama güçlendirme değildir!

Mevcut yapısal çatlakların kapatılması ile yapılacak onarımlar güçlendirme değildir!



Kaynak: TMMOB İnşaat Mühendisleri Odası